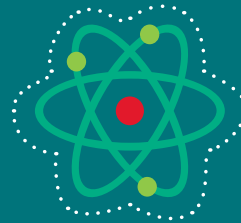
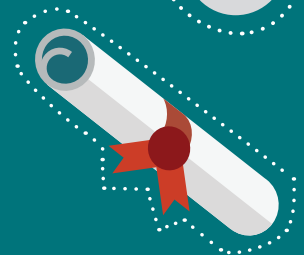
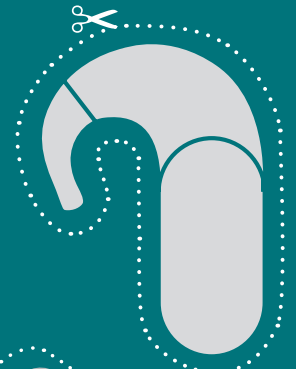


# Das hört sich gut an: Stipendium für CI-Träger.



Jetzt bewerben!

Studieren mit MED-EL  
Bewerbungsunterlagen

# Das MED-EL Stipendium

Motivation, Talent und eine außergewöhnliche Leistungsbereitschaft müssen gefördert werden. MED-EL unterstützt mit diesem Stipendium die akademische Ausbildung von jungen CI-Trägern.

Das Stipendium wird aufgrund fachlicher Qualifikation und persönlicher Eignung vergeben. Was zählt, ist die persönliche Leistung. Dazu gehören nicht nur die Noten, Uns ist es wichtig, ob der Kandidat Verantwortung übernimmt und wie er seine ganz persönlichen Lebensweg meistert. Ein unabhängiges Gremium wählt auf Grundlage der eingereichten Bewerbungen den geeigneten Kandidaten aus.

## Wer kann sich bewerben?

MED-EL fördert studierende und promovierende MED-EL CI-Träger aller Fachrichtungen und Nationalitäten sowohl in Universitäten als auch in Fach- bzw. Hochschulen.

### Umfang des Stipendienprogrammes

**Laufzeit:** In der Regel zwei Semester.

**Höhe:** 300 € pro Monat

**Bewerbungszeitraum:** 01.10.2018 – 15.05.2019 für ein Stipendium Anfang September 2019

Die Förderung dauert in der Regel mindestens zwei Semester und umfasst maximal die Regelstudienzeit. Eine Verlängerung ist möglich.

Jetzt bewerben!



## Bewerbungsunterlagen

Bitte senden Sie mit Ihrer Bewerbung für das MED-EL Stipendium folgende Unterlagen in Kopie an die MED-EL Elektromedizinische Geräte Deutschland GmbH. Bitte senden Sie keine Originale ein!

- Aktuelle Immatrikulationsbescheinigung
- Bescheinigung über die für die Studieneinrichtung vorgesehene Regelstudienzeit, sofern diese nicht aus der Immatrikulationsbescheinigung hervorgeht.
- Tabellarischer Lebenslauf mit Bild.
- Motivationsschreiben mit kurzer Schilderung der Hörbiographie
- Zwei Empfehlungsschreiben von Fachleuten (Professor, Lehrer, Arzt)
- Ausgefülltes Bewerbungsformular
- MED-EL Patientenausweis
- Kopie des Personalausweises
- Aufenthaltstitel oder Visum Deutschland  
(wenn Sie nicht die deutsche Staatsbürgerschaft besitzen oder aus einem EU-Land kommen)

## Weitere Informationen

Für weitere Informationen steht Ihnen Frau Hollstein per E-Mail unter [stipendium@medel.de](mailto:stipendium@medel.de) gerne zur Verfügung.

# Bewerbungsformular

---

Vor- und Nachname

---

Straße und Hausnummer

---

PLZ und Ort

---

Geburtsdatum

---

Telefon

---

Email

---

CI- Klinik

## Angaben zur Ausbildung

---

Abiturnote

---

Fach-/Hochschule

---

Sitz (Stadt/Land)

---

Studienfach

---

Studienabschluss

---

Beginn des Studiums

Für den Fall, dass ich ein Stipendium erhalte, wird ein schriftlicher Vertrag abgeschlossen. Die Auszahlung der Fördersumme von monatlich 300 €, mit einer Laufzeit von 2 Semestern erfolgt nach Vorlage der Studiennachweise. Die erste Zahlung wird nach Vertragsabschluss fällig. Im Anhang finden Sie alle erforderlichen Unterlagen und Nachweise in Kopie.

Ich bin damit einverstanden, dass die Firma MED-EL Elektromedizinische Geräte Deutschland GmbH meine Daten zur Bearbeitung meiner Bewerbung für das MED-EL Stipendium bis zum Abschluss des Bewerbungsverfahrens speichert und zur Auswahl des Stipendiaten an ein unabhängiges Fachkomitee übermittelt.

---

Ort, Datum

---

Unterschrift

## Anschrift

MED-EL GmbH, Stichwort Stipendium, Moosstraße 7, 82319 Starnberg, [stipendium@medel.de](mailto:stipendium@medel.de)